

ALSOMAC 小型色彩選別機 Compact Color Sorting Machine

YORISUKE

選り助Ⅱ LAK series

LAK-350/700



ANZAI MFG. CO., LTD.

高性能・簡単操作・省エネ 3拍子揃った

NEW!! 選り助II ついに登場!

High Performance, Easy Operation, Energy Saving **Brand-New! Mini Sorter II**

ALSMAC 小型色選別機 Compact Color Sorting Machine

YORISUKE 選り助II

LAK series

LAK-350/700

主な特長 Main Features

内部特徴 Features of Sorting

1 NEW!! LED照明

New!! LED Lighting

観察部の照明はLEDを採用。
従来の蛍光灯に比べ約10倍の長寿命。
消費電力も約38%削減!(当社比)

The lifetime of LED is approximately 10 times longer than that of fluorescent lamp.
The power consumption of LED lighting is 38% less than that of fluorescent lamp.



2 【ゴールデン・シュート】

Golden Chute

従来型のシュートに比べて、より原料の流れが安定して、
また糠付きなどによる飛散も軽減しました。

※原料の種類によっては、効果が発揮できないものがあります。

The golden chute makes the material flow more stable than the conventional chute.



3 雑穀・種子に対応 A Variety of Uses

お米以外にもさまざまな原料選別に対応できます。

※2 原料によっては、オプション部品が必要な場合があります。

You can sort not only white rice but also other materials (include millet and seed).

*2 Some materials need optional parts.

外部特徴 Features of Operating

1 簡単操作パネル採用

Easy Operation

ポリウムと光る押しボタンスイッチの採用で
選別状態を確認しながら操作できます。



2 不良品出口 Rejects Outlet Drawer

不良品用のくす箱を標準装備し、製品取り出しの邪魔にならず左右どちらからでも引き出せます。
Rejects Outlet Drawer is equipped as a standard item.
You can pull out this Rejects Outlet Drawer from both sides of a sorter.



3 らくらく脱着シュート Easy-Reassembled Chute

糠付などによる汚れも簡単に取り外して清掃できます。
You can easily remove and clean the chute.

4 コンパクトボディ Compact Body

本体高さはわずか125cm、設置スペースを選びません。
Only 125cm in height, which saves your space.



5 キャスター付で楽ラク移動

Machine with Casters

本体後ろにキャスターが付いているので楽に移動ができます。
Casters in the rear side are helpful to move a sorter.

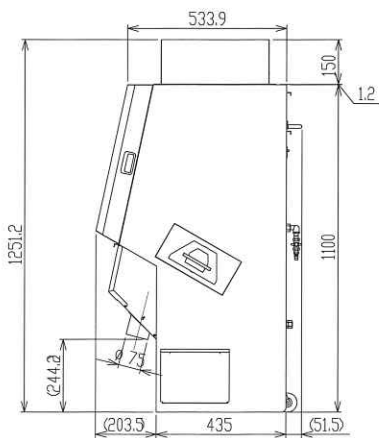
オプション Option ●寒冷地仕様シュートヒーター ●黒米アタッチメント ●昇降機 ●張込みユニット ●清掃用エアガンセット Chute Heater for Cold District / Attachment for Black Materials / Bucket Elevator / Air Gun for Cleaning

選別見本例 Sorting Example



※白米以外の選別用途をご希望の場合、仕様に関しては営業までお問い合わせ下さい。

寸法図 Dimensions ●LAK-350



基本仕様 Specifications ●LAK-350/700

型式 Model	単位 Unit	LAK-350	LAK-700	
奥行き Length	mm	640		
全幅 Width	mm	450		
全高 Height	mm	1,251.2		
重量 Weight	kg	71	72.5	
消費電力(最大)*1 Maximum Power Consumption*1	kW	0.10	0.15	
使用エア量 Required Air Volume	ℓ/min	50	97	
使用環境条件 Condition of Use		温度0℃~40℃ 湿度85%以下(結露なし) Temperature 0-40°C, Humidity: Less than 85% with no condensation		
最大処理能力*2 Capacity (Maximum)*2	白米 White Rice	kg/h	50~350	100~700
	玄米*3 Brown Rice*3	kg/h	50~200	100~400
	蕎麦の実 Buckwheat	kg/h	50~100	100~200

※仕様は予告なく変更することがあります。※ LED照明の記述につきましては、あくまでも設計寿命であり、その寿命を保証するものではありません。

※1 エアコンプレッサーが別途必要になります。※2 原料の状態・不良品混入率により変化します。

※3 玄米選別に置いて、原料の状態によってはシュートの流れが悪くなり選別できない場合があります。

*Specifications are subject to change without notice. *1. Air compressor is not equipped. *2. Depends on the condition of a raw material and purpose of sorting. *3. Brown rice which is not in a good condition might jump up on the chute.

製造元/株式会社 **安西製作所** 発売元/株式会社 **安西総業**

本社 〒264-0007 千葉県若葉区小倉町1305-1 tel.043(232)2222(代表) fax.043(231)7633

北海道支店 〒082-0004 北海道河西郡芽室町東芽室北1線10番29 tel.0155(62)6111(代表) fax.0155(62)1155

URL <http://anzai-mfg.com/> E-mail info@anzai.co.jp

ANZAI MANUFACTURING CO., LTD.

1-1305 Ogura-cho, Wakaba-ku, Chiba-shi, Chiba, 264-0007 Japan

Phone: +81-43-232-2222, Fax: +81-43-231-7633, E-mail: overseas@anzai.co.jp



ISO9001

登録日: 1998年6月29日 登録番号: Q1243
登録者: 株式会社安西製作所 株式会社安西総業
株式会社アルソマックエンジニアリング
登録範囲: 各種選別機の設計・開発・製造、部付け及びメンテナンスサービス



ISO9001

Address: ANZAI MANUFACTURING CO., LTD.
ANZAI CORPORATION, LTD.
ALSMAC ENGINEERING CO., LTD.
Registration Scope:
Design, Development, Production, Installation and Maintenance Service of Sorting Machines.



ホームページ/印刷/電話にちがいます